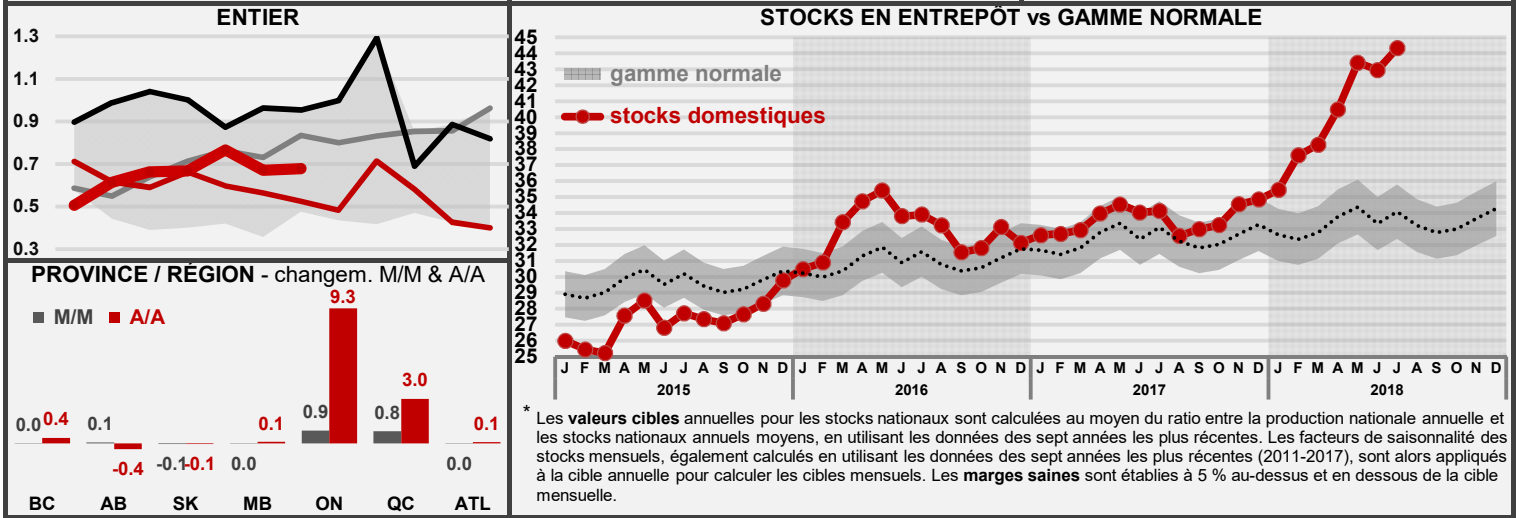
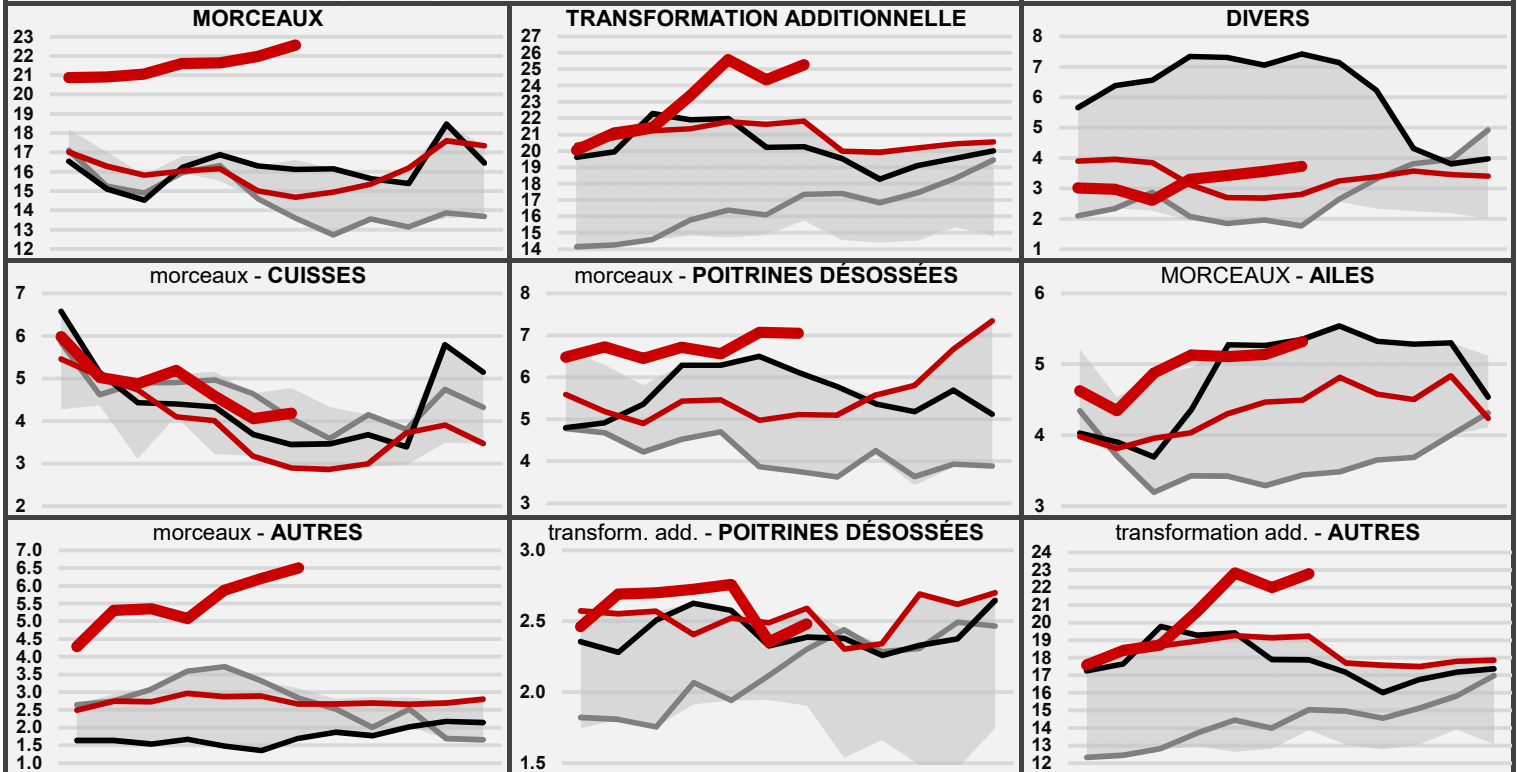


Mkg	juil. 18	mois précédent			année précédente			2 ans juil. 16	2015 - 2018 gamme de 5 ans					
		juin 18	↑/↓	change %	Mkg	juil. 17	↑/↓		change %	Mkg	— 2015 — 2016 — 2017 — 2018			
TOTAL	52.2	50.6	↑	3.3%	1.7	39.8	↑	31.1%	12.4	44.8	TOTAL			
TOTAL excl DIV. & CUISSES	44.3	43.0	↑	3.2%	1.4	34.1	↑	29.9%	10.2	33.9	TOTAL excl DIVERS & CUISSES			
ENTIER	0.7	0.7	↑	1.2%	0.0	0.5	↑	29.2%	0.2	1.0	DIVERS			
EN MORCEAUX	22.6	22.0	↑	2.7%	0.6	14.7	↑	53.7%	7.9	16.1	MORCEAUX			
CuisSES	4.2	4.1	↑	3.1%	0.1	2.9	↑	44.2%	1.3	3.5	TRANSFORMATION ADDITIONNELLE			
Poitrines	7.1	7.1	↓	-0.2%	0.0	5.1	↑	37.9%	1.9	6.1	DIVERS			
Poitrines désossées	4.5	4.5	↓	-1.0%	0.0	3.9	↑	13.4%	0.5	4.7	morceaux - CUISSES			
Poitrines autres	2.6	2.6	↑	1.2%	0.0	1.2	↑	119.3%	1.4	1.5	morceaux - POITRINES DÉSOSSÉES			
Ailes	4.8	4.6	↑	3.9%	0.2	4.0	↑	20.7%	0.8	4.9	MORCEAUX - AILES			
Autres	6.5	6.2	↑	4.7%	0.3	2.7	↑	144.1%	3.8	1.7	morceaux - AUTRES			
TRANSFORMATION ADD.	25.3	24.4	↑	3.7%	0.9	21.8	↑	15.8%	3.4	20.3	transform. add. - POITRINES DÉSOSSÉES			
Poitrines désossées	2.5	2.4	↑	5.3%	0.1	2.6	↓	-4.3%	-0.1	2.4	transform. add. - AUTRES			
Autres	22.8	22.0	↑	3.6%	0.8	19.2	↑	18.5%	3.6	17.9	ENTIER			
DIVERS	3.7	3.6	↑	4.4%	0.2	2.8	↑	32.6%	0.9	7.4	STOCKS EN ENTREPÔT vs GAMME NORMALE			



* Les valeurs cibles annuelles pour les stocks nationaux sont calculées au moyen du ratio entre la production nationale annuelle et les stocks nationaux annuels moyens, en utilisant les données des sept années les plus récentes. Les facteurs de saisonnalité des stocks mensuels, également calculés en utilisant les données des sept années les plus récentes (2011-2017), sont alors appliqués à la cible annuelle pour calculer les cibles mensuels. Les marges saines sont établies à 5 % au-dessus et en dessous de la cible mensuelle.