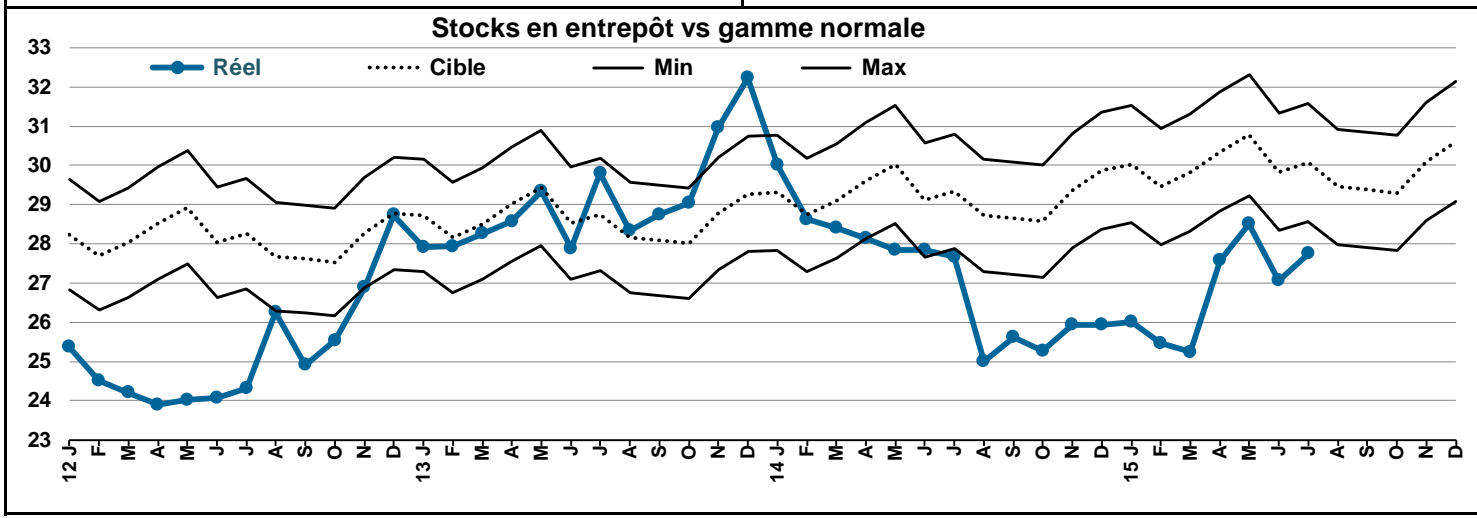
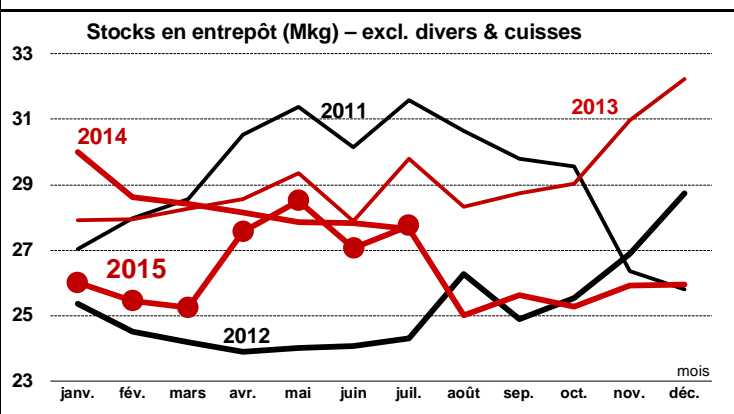
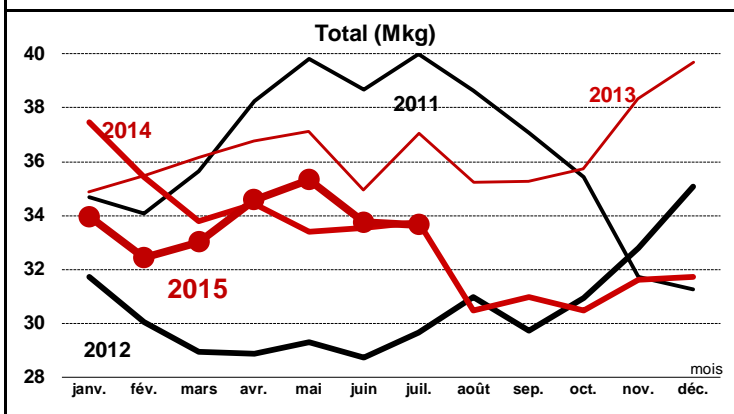
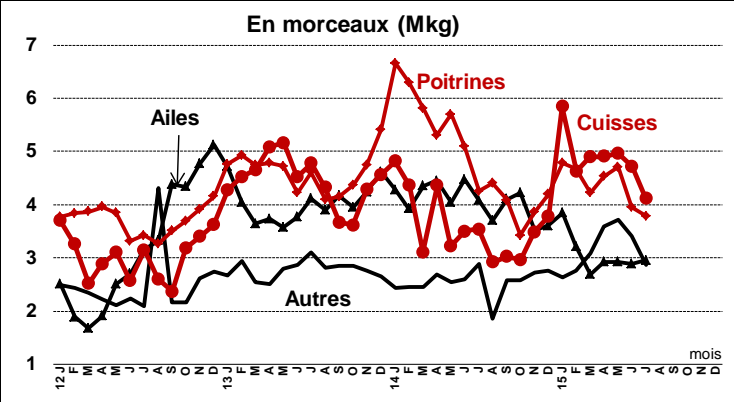
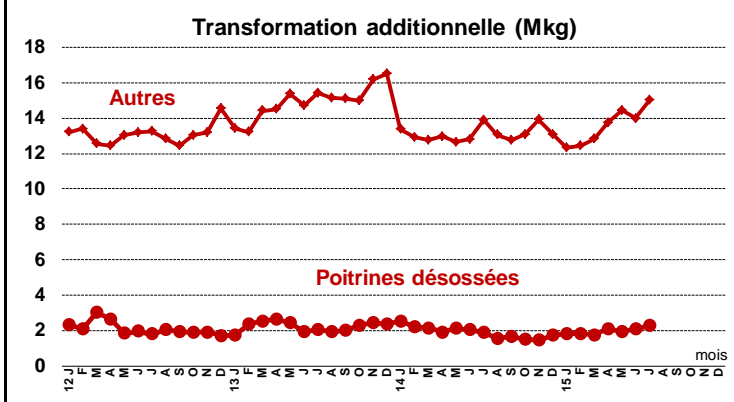
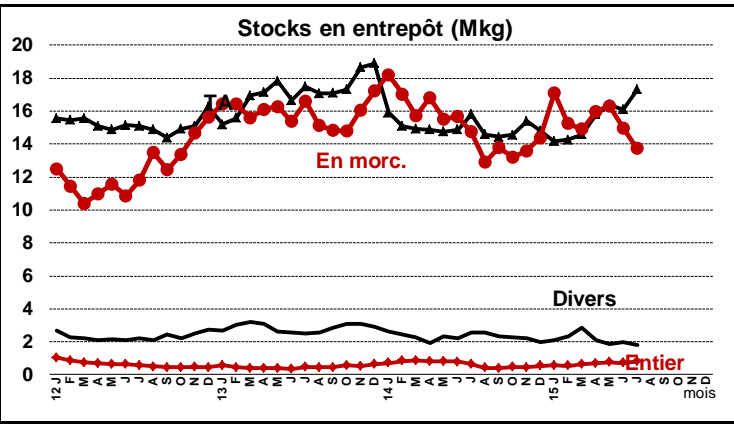


Stocks en entrepôt (Source: AAFC)						
000 kg	juil. 15	juin 15	Diff	juil. 14	Diff	juil. 13
Total	33,653	33,750	-0.3%	33,739	-0.3%	37,070
excl. div. & cuisses	27,752	27,063	2.5%	27,660	0.3%	29,798
Entier	817	724	12.8%	636	28.5%	476
En morceaux	13,740	14,974	-8.2%	14,766	-7.0%	16,614
EM - Cuisses	4,120	4,718	-12.7%	3,542	16.3%	4,778
EM - Poitrines	3,788	3,953	-4.2%	4,258	-11.0%	4,611
- Poitrines dés.	2,992	3,213	-6.9%	2,981	0.4%	3,034
- Poitrines autres	796	739	7.7%	1,277	-37.6%	1,576
EM - Ailes	2,953	2,891	2.1%	4,087	-27.8%	4,117
EM - Autres	2,879	3,413	-15.7%	2,879	0.0%	3,107
Transf. Addit.	17,315	16,082	7.7%	15,800	9.6%	17,487
TA - Poitrines	2,281	2,093	9.0%	1,906	19.6%	2,069
TA - Autres	15,034	13,989	7.5%	13,893	8.2%	15,418
Divers	1,782	1,969	-9.5%	2,538	-29.8%	2,493



* Les valeurs cibles annuelles pour les stocks nationaux sont calculées au moyen du ratio entre la production nationale annuelle et les stocks nationaux annuels moyens, en utilisant les données des sept années les plus récentes. Les facteurs de saisonnalité des stocks mensuels, également calculés en utilisant les données des sept années les plus récentes (2008-2014), sont alors appliqués à la cible annuelle pour calculer les cibles mensuelles. Les marges saines sont établies à 5% au-dessus et en dessous de la cible mensuelle.