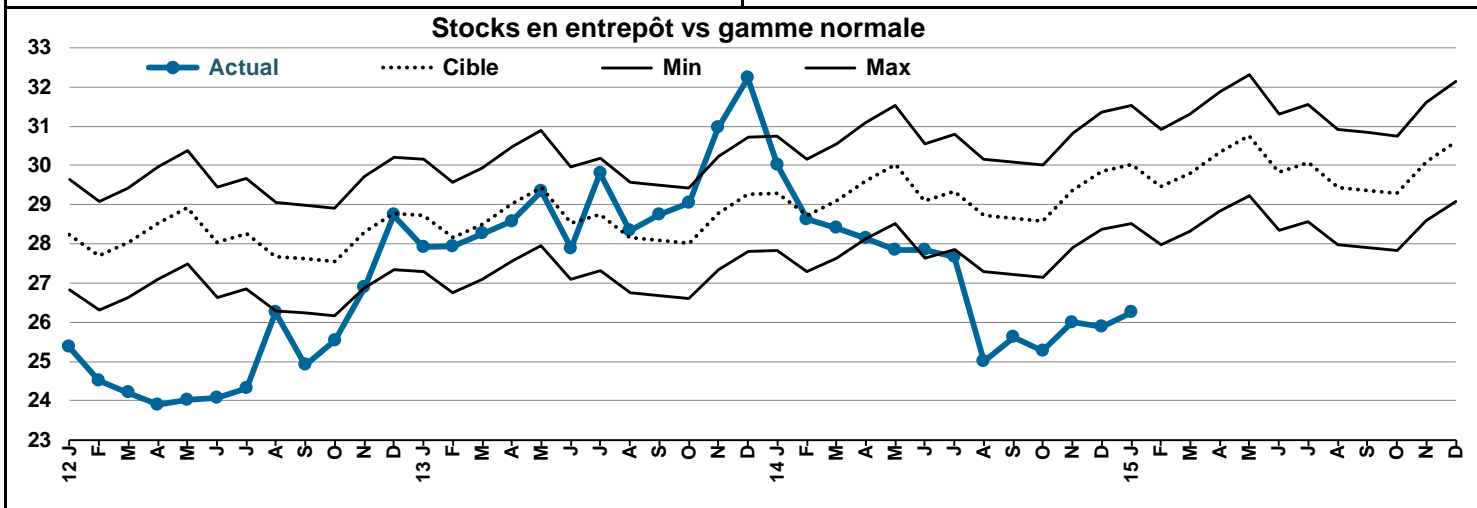
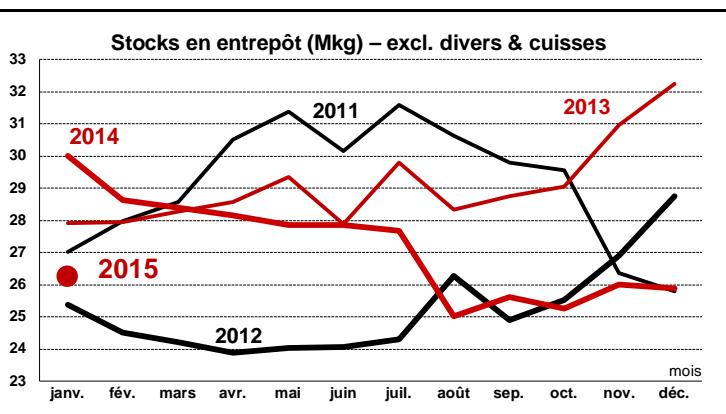
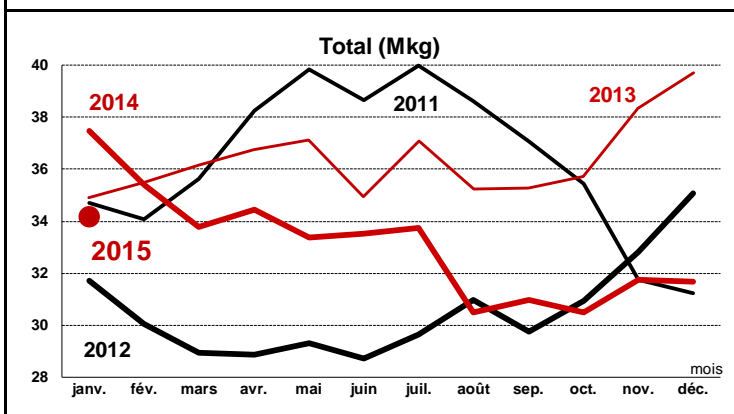
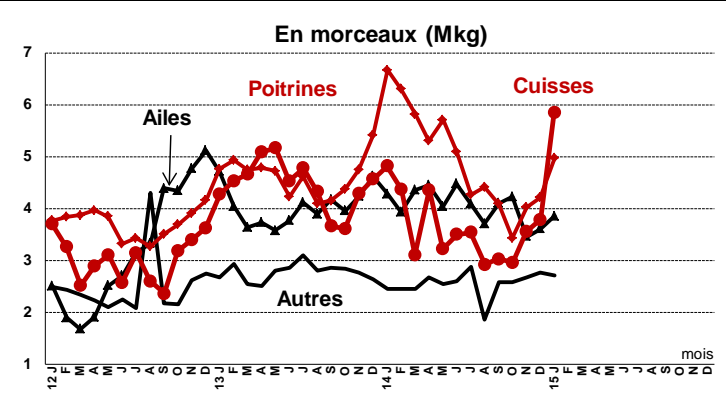
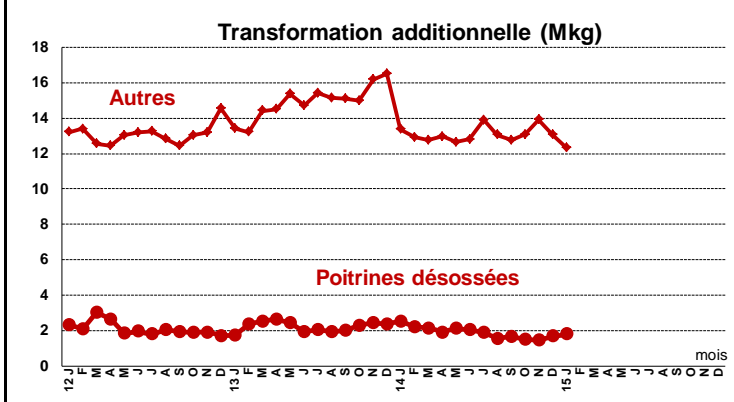
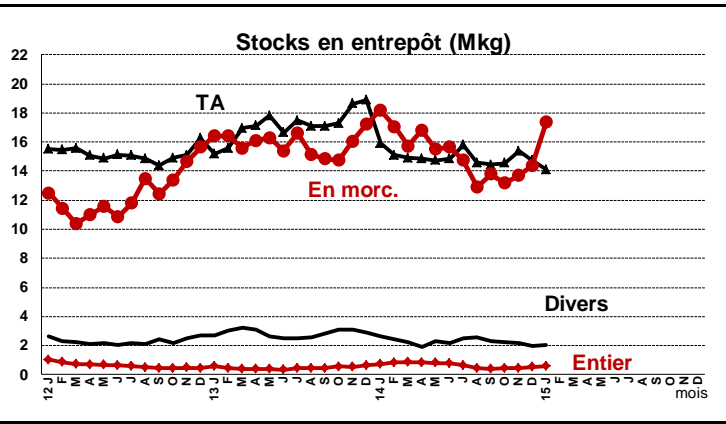


Stocks en entrepôt (Source: AAFC)						
000 kg	janv. 15	déc.14	Diff	janv. 14	Diff	janv. 13
Total	34,159	31,685	7.8%	37,462	-8.8%	34,893
excl. div. & cuisses	26,246	25,889	1.4%	30,004	-12.5%	27,906
Entier	588	554	6.1%	722	-18.6%	576
En morceaux	17,387	14,370	21.0%	18,206	-4.5%	16,422
EM - Cuisses	5,849	3,789	54.4%	4,818	21.4%	4,278
EM - Poitrines	4,964	4,207	18.0%	6,663	-25.5%	4,761
- Poitrines dés.	3,675	2,900	26.7%	4,197	-12.4%	3,981
- Poitrines autres	1,289	1,307	-1.4%	2,466	-47.7%	780
EM - Ailes	3,855	3,608	6.8%	4,281	-10.0%	4,715
EM - Autres	2,719	2,766	-1.7%	2,444	11.2%	2,669
Transf. Addit.	14,121	14,755	-4.3%	15,893	-11.2%	15,186
TA - Poitrines	1,799	1,691	6.4%	2,527	-28.8%	1,746
TA - Autres	12,321	13,064	-5.7%	13,367	-7.8%	13,440
Divers	2,064	2,006	2.9%	2,640	-21.8%	2,708



15 janv. 2015

* Les valeurs cibles annuelles pour les stocks nationaux sont calculées au moyen du ratio entre la production nationale annuelle et les stocks nationaux annuels moyens, en utilisant les données des sept années les plus récentes. Les facteurs de saisonnalité des stocks mensuels, également calculés en utilisant les données des sept années les plus récentes (2008-2014), sont alors appliqués à la cible annuelle pour calculer les cibles mensuels. Les marges saines sont établies à 5 % au-dessus et en dessous de la cible mensuelle.